

迅速擴充產品線，以滿足快速發展的資料中心所需

	Outlet Metered, Outlet Switched	Outlet Metered	Inline Metered	PDU Metered
Dominion PX Family	PX-5000 and DPX	PX-4000	PX-3000	PX-1000
Power Metering	Outlet, PDU	Outlet, PDU	Line, Circuit	Line, Circuit
Outlet Switching	●			
Outlet Mapping to Raritan KVM Switches	●			
Circuit Breaker Monitoring	●	●		●
Environment Probe/Sensor Ready	●	●	●	●
Directory Services Support (Active Directory, LDAP/S, RADIUS, local)	●	●	●	●
SNMP Manageable	●	●	●	●
Thresholds and Alerts for Power and Sensors	●	●	●	●
High Temp 60° C Models Available	●	●	●	●
Remote Access via Web and CLI	●	●	●	●
Compatible with Power IQ Energy Management Software	●	●	●	●

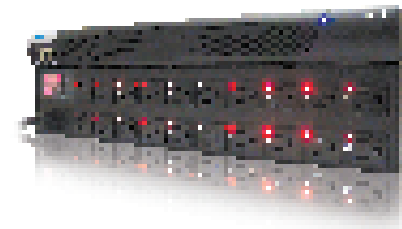
多樣的選購項目，符合特別的需求

提供數百種 PX 的型號以配合各種組態設定：

- ▶ 100V、208V、230V 和 400V 輸入
- ▶ 單相和三相電源
- ▶ 從 15A 到 80A 輸入
- ▶ 0U、1U 和 2U 尺寸
- ▶ 符合 NEMA、IEC、Clipsal® 和更多其它的插頭及插座
- ▶ 混合式插座和電壓配置
- ▶ 通過 FCC Part 15 A、UL 和 cUL 60950、CE 及日本 PSE 認證
- ▶ 符合 RoHS/WEEE

欲瞭解更多有關 PX 的介紹，請至 www.raritan.com/px-screenshots

關於型號、詳細規格及機構圖或測試 PX 及 Power IQ，請至 www.raritan.com/PX



Dominion PX 系列

智慧型 PDU 和內建測量計，提供資料中心最佳的電力和冷卻控制。

- ▶ 提供遠端電源監控和電流 (amps)、電壓、功率 (kVA、kW) 及耗電量的量測
- ▶ 符合 ISO/IEC +/- 1% 計費標準
- ▶ 配備環境探測/感測器
- ▶ 提供個別插座、裝置、線路、和斷路器的電力資訊
- ▶ 具備個別插座或插座組的開關能力
- ▶ 使用者可自行設定插座的供電順序
- ▶ 支援乙太網路和串列傳輸
- ▶ 當超過臨界值，可透過 SNMP、e-mail 和 syslog 傳送警訊
- ▶ 支援 HTTP、HTTPS、SSH、Telnet 和 SNMP 等通訊協定
- ▶ 支援高階認證，包含權限控管、LDAP/S、RADIUS 和 Active Directory®
- ▶ 提供 256 位元 AES 加密以及強大的密碼驗證功能

智慧型機架配電

智慧型 PDU 最完備的組合，有效啟動資料中心電源管理插座對應至 Raritan 的 KVM 切換器

Raritan 高品質機架型配電單元 (PDU) PX 系列，提供遠端電流 (amps)、電壓、功率 (kVA、kW) 及電力消耗的即時監控，並將準確度控制在 +/- 1% 收費等級的範圍內。Dominion PX 系列提供數百種的型號以符合所有資料中心的應用，包含附有開關的插座、單獨插座的測量，並有高功率的電源供刀鋒伺服器及高密度應用及 400V 的電壓配電。

Raritan 的電源管理解決方案可以協助資料中心及設備管理人員：

- ▶ 制定明智的產能規劃決策
- ▶ 有效運用電源資源
- ▶ 提升系統正常運作時間與人員生產力
- ▶ 節省電力與金錢
- ▶ 測量能源使用效率 (PUE) 並促成綠色機房的建置

監控和管理電力、能源和資料中心環境

有了 PX，準確的即時電力監控和測量便可縮小範圍到個別的插座上。PX 所可以依循預設的電力及環境參數提出警示。所有的 PX 系列皆內建環境偵測功能，而且可以搭配 Raritan 的即插即用環境偵測及感測器。PX 智慧型機架 PDU 可讓您：

- ▶ 尋找機架中的標準電源
- ▶ 擁有負載平衡的線路和電流
- ▶ 追蹤能源使用情形以便向用戶收取費用
- ▶ 測量二氧化碳排放情形
- ▶ 遠端重新啟動伺服器和供給機架上插座電源
- ▶ 偵測資訊中心的熱點
- ▶ 避免溫度過低，並安全增加溫度設定點
- ▶ 支援熱通道傳導和高功率刀鋒機架

符合綠色網格 (Green Grid) 能源使用效率第三級標準

Raritan Dominion PX 提供達到綠色網格能源使用效率第二級和第三級所需的細部電力資訊。結合 Raritan 的電源管理系統軟體 Power IQ®，資訊中心管理人員可從 Raritan 的智慧型配電裝置和其它機架型配電裝置進行中央電力控管與分析，包括 APC® 和 Server Technology 的產品。

電話：886.2.8919.1333 網址：www.raritan.com.tw/PX

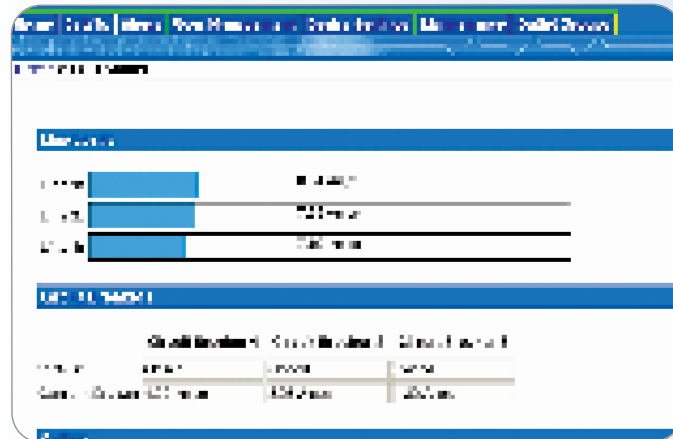
© 2010 Raritan Inc. All rights reserved. Raritan®, Know more. Manage smarter.™, Dominion®, Power IQ® and PX™ are registered trademarks or trademarks of Raritan Inc. or its wholly-owned subsidiaries. All others are registered trademarks or trademarks of their respective owners.

Raritan is a leading provider of secure IT infrastructure management solutions that provide IT directors, managers and administrators the control they need to optimize data center productivity, enhance branch office operations and increase overall power management efficiency. In over 50,000 locations around the world, our integrated secure in-band and out-of-band server access, control and power management products help companies better monitor and manage server access, utilization and energy consumption. Raritan's OEM division provides advanced embedded hardware and firmware for server and client management, including KVM over IP, IPMI, intelligent power management and other industry standards-based management applications. Based in Somerset, NJ, Raritan has 38 offices worldwide, serving 76 countries. For more information, please visit Raritan.com

智慧型高品質 PDU

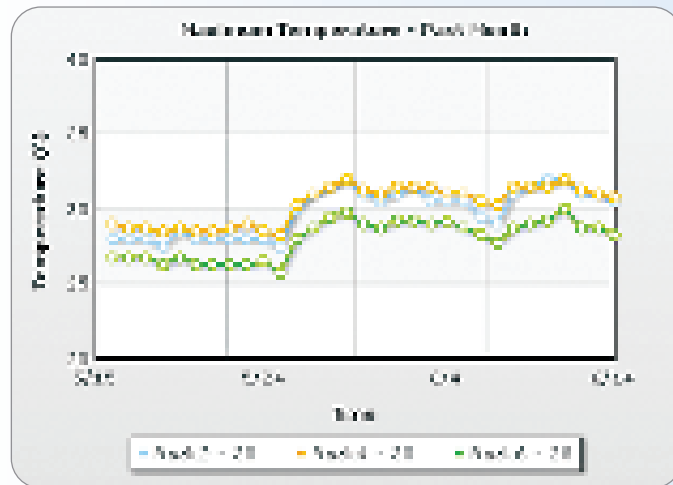
簡便、網頁式的電源管理

PX 網頁式 GUI

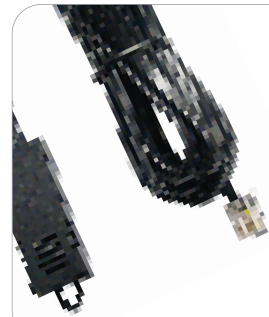


- ▶ 設定電源和環境臨界值並接收警報
- ▶ 檢查 PDU、線路、斷路器及個別插座的狀態
- ▶ 監測資訊中心的環境
- ▶ 遠端提供電源和開啟插座
- ▶ 設定使用者存取權限

智慧型電源管理軟體

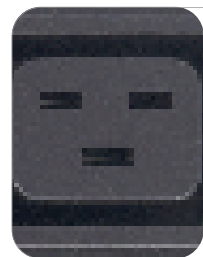


- ▶ 同時設定多個 PX 以節省時間
- ▶ 由 PX 中央控管插座和合作廠商的 PDU
- ▶ 由 PX 及合作廠商的 PDU 收集資料
- ▶ 可設定從 3 秒到 24 小時的偵測頻率
- ▶ 輕鬆完成電源、環境和二氧化碳的記錄報告
- ▶ 開放性的架構相容於資料中心的管理系統



可選購即插即用環境感測器

- ▶ 監測溫度和濕度，便於找出導致資料中心溫度升高的熱點，以減少冷卻的能耗和管理常態的問題
- ▶ 透過 PX 來同時監控電力和資料中心的環境以節省成本



高品質的架構和元件

- ▶ 焊接至 PCB 板的銅匯流排
- ▶ 符合 ISO 9000 的製造品質
- ▶ 採用 Tyco、Hubbell® 和 Mennekes® 的高品質元件

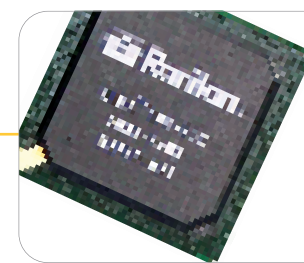


+/- 1% 誤差率的插座量測

- ▶ 個別插座接有單獨的測量晶片
- ▶ 計費等級電力資料 (kWh) 報告和/或帳單計算耗電量
- ▶ 用戶可調的電力資料採樣和緩衝
- ▶ 豐富的資料收集，包括：V、A、kVA、kW、kWh

壓出成形鋁機架

- ▶ 深度比同級產品減少最高達 36%
- ▶ 使用 3D CAD/CAM 軟體設計
- ▶ 重量輕，同時具有優異的散熱性能
- ▶ 多功能按鈕和支架底座



高效能處理器

- ▶ 超過 20 年的資訊中心管理及內嵌式系統發展的經驗
- ▶ 彈性的空間供未來升級使用
- ▶ 豐富且全面實現網路管理、目錄服務和資訊安全
- ▶ 最佳的使用者經驗



UL489 斷路器

- ▶ 符合 UL 國際安全認證最新的分路電流保護標準
- ▶ 不同於保險絲，因此不需要電工人員或庫存備件
- ▶ 降低裝錯保險絲的機率



機架上智慧型 LED 顯示

- ▶ 依序檢查個別插座功率消耗
- ▶ 可於新增設備前，檢查全部的配電裝置或是分路消耗
- ▶ 檢查線路圖和三相機架配電裝置的平衡
- ▶ 三色 LED 燈顯示插座狀態，包含開、關、過載、斷路器打開、配電裝置啟動以及韌體升級

